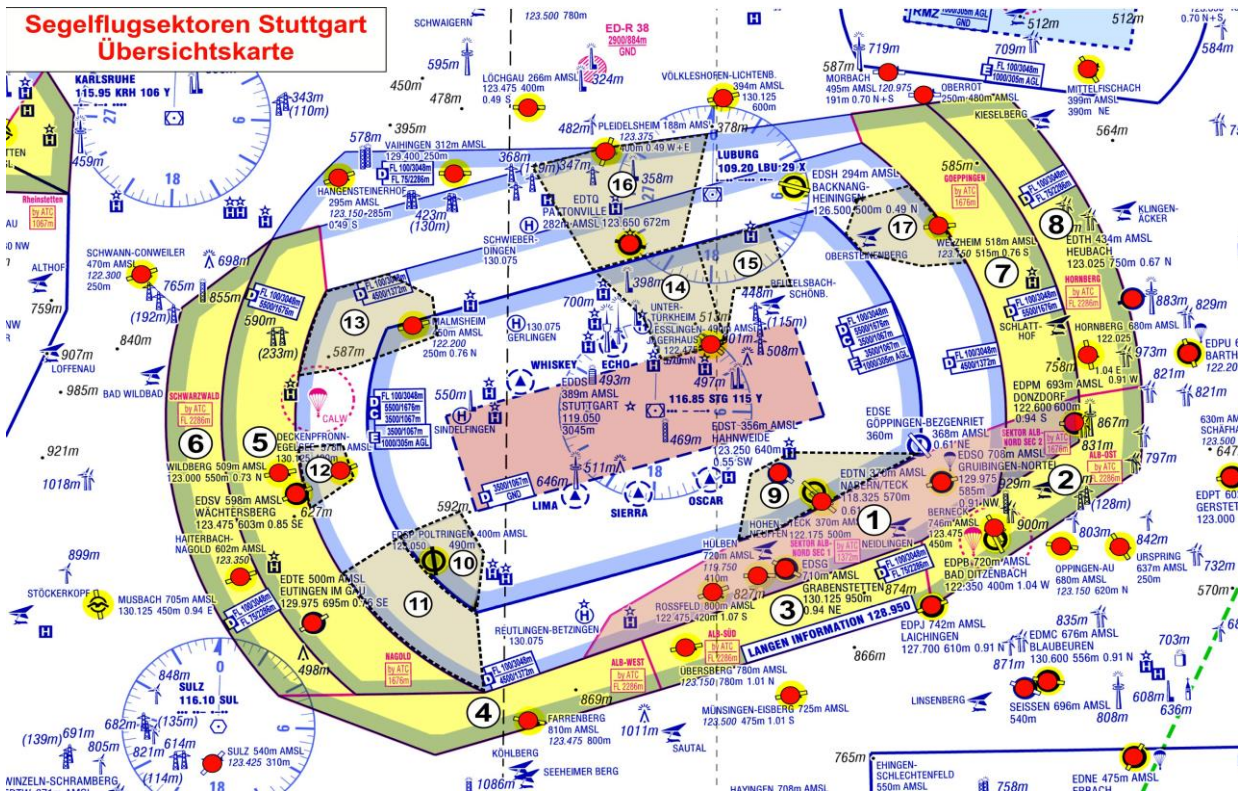


Segelflugsektoren Stuttgart Übersichtskarte



Segelflugsektoren gem. NFL

Ausstrahlung der Höhenfreigabe über Segelflug-ATIS 134,505

Nr.	Sektorename	Freigabe erforderlich ab ft / m [MSL] / FL
1	ALB Nord (im "Ostzipfel")	4500 ft - 1370 m 5500 ft - 1670m
2	ALB Ost	FL 75 - 2280 m *)
3	ALB Süd	FL 75 - 2280 m *)
4	ALB West	FL 75 - 2280 m *)
5	NAGOLD	5500 ft - 1670 m
6	SCHWARZWALD	FL 75 - 2280 m *)
7	GÖPPINGEN	5500 ft - 1670 m
8	HORNBERG	FL 75 - 2280 m *)

*) nach Standard-Höhenmessereinstellung

Segelflugsektoren gem. Betriebsbestimmung

KEINE Ausstrahlung über die Segelflug-ATIS

Nr.	Sektorename	Freigabe erforderlich ab ft / m [MSL] / FL
9	HAHNWEIDE	3500 ft - 1060 m
10	POLTRINGEN 1	3500 ft - 1060 m
11	POLTRINGEN 2	4500 ft - 1370 m
12	DECKENPFRONN	4500 ft - 1370 m
13	MALMSHEIM (Südostecke)	4500 ft - 1370 m 3500 ft - 1060 m
14	JÄGERJAUS 1	3500 ft - 1060 m
15	JÄGERHAUS 2	3500 ft - 1060 m
16	LUDWIGSBURG	4500 ft Süd - 1370 m 5500 ft Nord - 1670 m
17	WELZHEIM	4500 ft - 1370 m

Hörbereitschaft während des Durchflugs innerhalb der Sektoren ist Pflicht !

"Sprungzone Calw" beachten! (Wenn Sprungzone aktiv, dann für andere Lfz. gesperrt)

Checkliste "ÜBERLANDFLUG"

- Vor dem Einflug in einen Sektor der Nr. 1 - 8:
Segelflug-ATIS abhören: Freq. 134,505 MHz
- Einflugfreigabe gilt bis zu der aufgesprochenen
Höhe als erteilt!
- Freigabe-Änderungen erfolgen bei Bedarf alle
10 Minuten (Segelflug-ATIS H +10 / +20 / +30 / +40 / +50
)
- Segelflugzeugführer stellt durch **Hörbereitschaft** auf
Segelflug-ATIS sicher, dass er bei Absenken oder
Deaktivieren eines Sektors die geänderte Freigabe
innerhalb von **10 Minuten** umgesetzt hat.
- Segelflugzeugführer können die Sektoren
Nr. 1 - 8 über **LANGEN INFORMATION**,
Freq. 128,950 MHz aktivieren.

Weiter Infos und Karten zum Download unter:

Homepage BWLV

www.bwlv.de/service/Segelflugsektoren-stuttgart

Downloadbereich, u.a.:

- Koordinaten der inneren Sektoren als
Datei im "Open-Air-Format"
- Sektorenkarten in verschiedenen
Massstäben
- Sektoren in Google Earth
- Infomappe zur Segelflug-Sektorenregelung
auch als Schulungsmappe geeignet

**FL 100 ist bereits Luftraum C
KEIN Einflug ohne Freigabe !!**